

## LES COLLINES DE PAGNOL ET DE MARSEILLE

*La Provence Marseillaise recèle des massifs naturels hors du commun. Le simple fait d'évoquer « Les collines de Pagnol », on devine le chant des cigales aux milieux de vallons provençaux chargés d'histoires du pays. Ou bien encore « La Sainte Victoire et la Sainte Baume » des massifs légendaires, où de nombreux artistes ont séjourné, fascinés par la beauté des montagnes.*



### PROGRAMME DES 7 JOURS :

Venez parcourir les sentiers qui nous mènent à travers la garrigue aux senteurs de thym et de pins d'Alep et découvrir ces paysages incroyables entre les massifs du Garlaban-Taoumé et les massifs de la montagne Ste-Victoire et de la Ste-Baume lors d'itinéraires inoubliables à travers les temps géologiques... Et une journée dans le massif des calanques, inévitable !

#### Jour 1 « Bienvenue dans la vallée de l'Huveaune »

Arrivée dans l'après-midi à l'hôtel \*\*. Présentation du séjour avec un apéritif « Au Pastis ». Nous irons visiter le château de Buzin et la maison natale de Marcel Pagnol à Aubagne. 3h00 de visite. Nuit en hôtel 2 étoiles

#### Jour 2 « Le Garlaban »

Depuis Aubagne au cœur de la vallée de l'Huveaune dominé par le Garlaban à 714 m, nous rejoindrons le pied du massif à la ferme d'Angèle. Puis par un sentier tout en crête au milieu de la garrigue pour atteindre la croix sommitale. Une descente face à Aubagne nous ramènera dans la ville de Pagnol  
Dénivelé positif : 600 m, Dénivelé négatif : 600 m, 10 km, 5h00 de marche

#### Jour 3 « Les sommets Marseillais »

Du village de Gémenos aux couleurs provençales, nous traverserons le parc de Saint Pons, véritable havre de verdure qui protège une abbaye classée. Nous longerons le torrent du Rouge pour atteindre une surprenante glacière (ouvrage fondu dans le paysage). Ensuite notre itinéraire nous conduira au col de Bretagne (864 m) avec une vue grandiose.  
Dénivelé positif : 750 m, Dénivelé négatif : 750 m, 12 km, 5h30 de marche

#### Jour 4 « Pic de Taoumé »

Une randonnée au cœur du pays de Pagnol ! Depuis le village de la Treille, nous croiserons sur notre itinéraire, le quartier des Bellons et la maison familiale de Pagnol, la baume du Plantier, les grottes célèbres.... Et nous profiterons des couleurs rouges et blanches de la bauxite et du calcaire avec en fond de paysage la rade de Marseille et le sommet du Taoumé  
Dénivelé positif : 550 m, Dénivelé négatif : 550 m, 12 km, 5h00 de marche

### RENSEIGNEMENTS PRATIQUES

#### DIFFICULTE DES RANDONNEES :

**NIVEAU 3**

*Dénivelé : de 450 à 800 m ; Temps de marche de 4h00 à 6h00; Altitude < à 1200 m ; Portage < à 3 Kg (sac à dos de 30 litres max)*

#### CLIMAT :

*Randonnée praticable de septembre à juin. Les variations de température peuvent être importantes de 30° à 10° selon les journées.*

#### GROUPE :

*Nos groupes sont constitués de 6 à 15 personnes par accompagnateur en montagne.*

L'accompagnateur en Montagne est diplômé d'Etat, agréé par le Ministère de la Jeunesse et des sports, **spécialiste de la destination proposée : La Provence et Les Calanques.**

Passionné par le milieu qui l'entoure, il est là pour vous permettre de découvrir, la nature et l'histoire des montagnes. Il est également là pour vous conseiller et pour votre sécurité. **Il est pour ces raisons en liaison directe avec le service de secours** et possède une trousse de premiers secours en complément de la vôtre.

#### MATERIEL FOURNI :

*Sac à dos à la demande, matériel de secours.*

#### PROGRAMME :

[www.orgaya.com](http://www.orgaya.com)  
[contact@orgaya.com](mailto:contact@orgaya.com)

#### AUTRES DATES :

*Sur réservation à partir de 6 personnes*

## Jour 5 « La Sainte Baume »

Après le petit déjeuner transfert à Plan d'Aups. Circuit en boucle pour découvrir le magnifique massif de la Sainte Baume à travers le chemin merveilleux du Docteur Joseph Poucel (1870-1971) passionné de nature qui pendant plus de cinquante ans récolta et dessina la flore sous forme d'aquarelle.

Dénivelé positif : 600 m, Dénivelé négatif : 600 m, 14 km, 6h00 de marche

## Jour 6 « Le sentier des 13 contours »

SUR LE POINT CULMINANT DU MASSIF, Le Mont Puget

Cette journée sera consacrée à une randonnée surplombant les rivages de la Méditerranée et du massif des calanques. Nous effectuerons le tour et l'ascension du Mont Puget culminant à 565 m d'alt. où nous profiterons d'un panorama unique sur tout le massif et sur la ville de Marseille. Nous admirerons également les curiosités géologiques du massif, avec la petite et la grande Candelle

Dénivelé positif : 450 m, Dénivelé négatif : 450 m, 10 km, 4h30 de marche

## Jour 7 « La Sainte Victoire »

Après avoir libéré les chambres, transfert en véhicules personnels vers Saint Antonin sur Bayon, au pied de la montagne Sainte Victoire pour une randonnée qui nous mènera vers la fameuse Croix de Provence d'où nous pourrions admirer un formidable panorama à 360 ° sur toute la Provence de Pagnol et de Giono...

Dénivelé positif : 700 m, Dénivelé négatif : 700 m, 10 km, 5h30 de marche

Retour aux voitures vers 16h30 et fin du séjour.

*Attention : L'ordre des 6 journées de randonnées peut être modifié par l'accompagnateur en fonction de la fréquentation, des éventuelles modifications d'horaires ferroviaires ou de la météo.*

## L'EQUIPEMENT INDISPENSABLE :

- Sac à dos de 30 litres
- Paire de chaussures de randonnée ou de sport
- Pantalon de montagne
- Pull ou fourrure polaire
- Coupe vent ou veste de pluie
- Tee-shirt ou tricot de rechange (6 jours)
- Casquette, lunettes de soleil, crème solaire
- Couteau et gourde (1,5 litre minimum)
- En-cas personnel : fruits secs et barres chocolatées
- Petite pharmacie personnelle (pansements, aspirine ...)
- Gobelet, un thermos pour 3 personnes
- Pour les pique-niques : Assiettes et couverts

## L'EQUIPEMENT CONSEILLE :

- Des tenues décontractées pour les visites culturelles
- Serviette et maillot de bain
- Votre appareil photo
- Un parapluie... quelques fois il peut pleuvoir

## RENSEIGNEMENTS PRATIQUES

### LIEU DE RENDEZ-VOUS :

*Office de tourisme ou gare d'Aubagne*

### ACCES :

*Depuis la sortie d'autoroute d'Aubagne suivre les indications centre-ville ou gare selon le lieu de rendez-vous.*

### ORGANISATION CO-VOITURAGE :

*A votre demande nous organisons un rendez-vous pour un système de covoiturage avec les véhicules des participants ou de l'accompagnateur responsable du séjour et vous partagez les frais de transport !*

### FIN DE SEJOUR :

*Le séjour se termine à 16h30 en J7.*

### REPAS DE MIDI :

*Tous les repas de midi sont préparés par les accompagnateurs et/ou les hébergeurs. Pique nique du terroir.*

### PORTAGE :

*Vous ne portez que vos affaires de la journée (vêtements de pluie, appareil photo, gourde et le pique nique). Sac de 3 kilos maximum.*

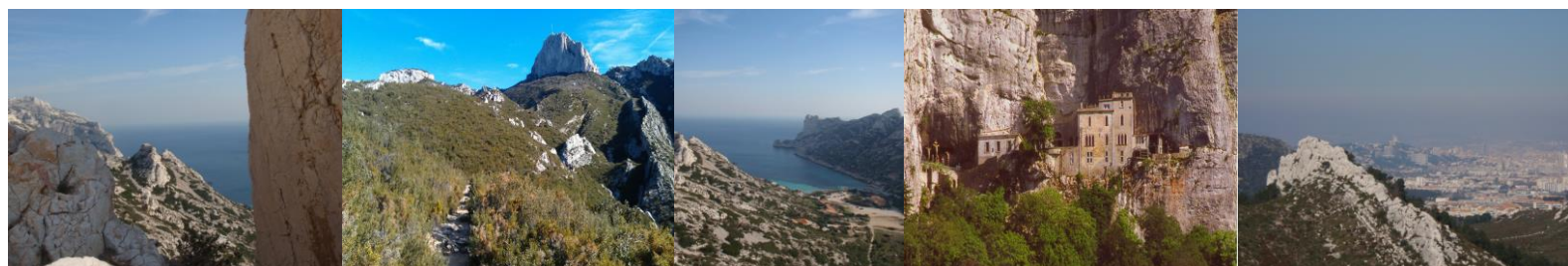
### ASSURANCE :

*Notre assurance couvre l'organisation et l'encadrement de nos randonnées.*

*Nous demandons à notre clientèle de vérifier d'être bien assurée en responsabilité civile individuelle.*

*Vous pouvez contracter avec nos services une assurance assistance-rapatriement et annulation ou une assurance annulation multirisque en formule individuelle ou groupe.*

*Demandez un devis !*



## NOS HEBERGEMENTS :

**Hôtel 3\*** dans la vallée de l'Huveaune

L'hôtel est situé entre Aubagne, ville natale de Pagnol et Gémenos avec ses rues pittoresques et ses commerces et terrasses ombragées.

Chambres tout confort avec douche, wc, télévision LCD tnt, téléphone : single, double, twin, triple, famille 4 personnes. Piscine, Parking Accès Wifi

### Les plus de l'hôtel :

- Un tarif raisonnable pour un séjour de randonnée
- Un petit déjeuner proposé sous forme de buffet self service (en terrasse en saison)
- Un restaurant avec une cuisine provençale
- Un menu composé d'une entrée, un plat, un accompagnement, un dessert et 1/4 de vin par personne
- Une piscine

**Tout le confort pour vous garantir un agréable séjour.**



## NOS REPAS DE MIDI :

Tous les pique niques sont préparés par l'hôtel avec des produits du pays et adaptés à la randonnée.

## NOS OPTIONS :

### TRANSPORTS EN MINIBUS

Pour les groupes, nous organisons le transport des participants !

Tarifs : Depuis Nice

A votre demande nous organisons un rendez-vous pour un système de covoiturage avec notre minibus 9 places et nous partageons les frais de transports.

Au-delà de 8 personnes, sur devis à votre demande. [contact@orgaya.com](mailto:contact@orgaya.com)

### CHARTRE DE QUALITE : ORGAYA

*Nous vous proposons de découvrir nos activités sportives, accompagnées et coachées par des professionnels brevetés d'Etat, diplômés en géographie physique, en préhistoire, en écologie et en coaching.*

*Nous vous proposons une approche ludique et décontractée. Nous ne recherchons pas la performance. Nous sommes là pour vous faire découvrir la nature, partager notre passion et nos connaissances acquises durant 20 ans d'expérience dans le domaine de la randonnée. Nous sommes à votre écoute afin d'adapter nos prestations à votre condition physique, vos possibilités financières et vos centres d'intérêt. Nos groupes sont constitués de 5 personnes minimum à 15 personnes maximum.*

*Nos randonnées et balades sont classées en 6 familles selon leur dominante :*

- Nature
- Culture
- Découverte
- Familiale
- Technique
- Sportive

### LE SAVIEZ-VOUS ? :

*Marcel Pagnol naît à Aubagne, au 16 cours Barthélémy, à quelques kilomètres de Marseille où il part bientôt habiter avec ses parents. Il y passe toute son enfance et son adolescence et fait ses études au lycée Thiers.*

*Pendant les vacances, son père loue, avec l'oncle Jules, une maison dans les collines, la fameuse "Bastide Neuve" au-delà du petit village de La Treille. Marcel demeure un Marseillais dans l'âme.*

*En 1941, il veut faire une Cité du Cinéma dans la région et achète le Château de la Buzine. Il va y reconnaître le château de "l'effroi" qu'il évoquera plus tard dans le deuxième tome de ses "Souvenirs d'Enfance", "Le Château de ma Mère".*

## NOS FORMULES : PENSION COMPLETE

### **VOUS AIMEREZ .....LA PROVENCE**

*L'hôtel deux ou 3 étoiles avec un bon confort  
Les paysages ouverts de la garrigue  
Les randonnées en balcon sur la Méditerranée,  
Les vallons isolés aux sons des chants des Cigales  
Les vues panoramiques depuis les sommets  
Une journée surplombant les Calanques  
Les anecdotes pagnolesques.....*

## NOS TARIFS : 7 JOURS ET 6 NUITS

### **LE TARIF COMPREND :**

*Un apéritif de bienvenue  
L'encadrement par un accompagnateur en montagne breveté d'Etat, 15 personnes maximum par groupe  
6 jours de randonnées et une ½ journée de visite  
La fourniture du matériel de sécurité,  
Les assurances en responsabilité civile,  
Les repas de midi de J2 à J7 en formule repas du terroir  
La demi-pension en hébergement hôtel deux ou trois étoiles*

### **LE TARIF NE COMPREND PAS :**

*Les suppléments en chambre single  
Le transport jusqu'au lieu de rendez-vous,  
Les en-cas et boissons personnelles,  
Les suppléments en boisson aux bars,  
Le pique-nique du premier jour  
Les assurances en responsabilité civile individuelle.  
L'assurance annulation  
Tout ce qui n'est pas indiqué dans « le Tarif comprend »*

**TARIF A PARTIR DE 6 PERSONNES**

**TARIF GROUPE DE 10 PERSONNES**

**TARIF GROUPE DE 15 PERSONNES**

## RENSEIGNEMENTS PRATIQUES

### **TRANSPORTS :**

Les transferts sur place ne sont pas compris. Les déplacements sur les lieux des randonnées se font avec les véhicules personnels des participants.

### **INSCRIPTION :**

*Pour des raisons d'organisation et de disponibilité dans les hôtels nous vous demandons d'effectuer votre inscription au moins 3 mois avant la date de départ.*

*Web : [www.orgaya.com](http://www.orgaya.com)*

*Email : [contact@orgaya.com](mailto:contact@orgaya.com)*

*Gsm : 06.13.25.01.82*

### **REGLEMENT :**

*Acompte de 30 % à la réservation, par chèque à l'ordre de YAGO*

### **ORGANISATION**

*Solde : 30 jours avant la date de départ.*

### **NOS MENTIONS LEGALES :**

*YAGO ORGANISATION – ORGAYA*

*Accompagnateur en Montagne*

*SIRET 434 911 857 – DDJS n° 00698ED0262*

*Assurances MMA 105 630 300*

### **ORGAYA- OPERATEUR DE VOYAGES**

*Immatriculation Opérateurs de Voyages*

*IM006130019 - Atout France*

*Garantie Financière :10 000 € COVEA*

*RCP : SNAM MUTUELLES DU MANS - Oullins (69)*

*n° 107 282 450*

**895 € TTC**

**775 € TTC**

**699 € TTC**

## RESERVATIONS / RENSEIGNEMENTS

**DEMANDEZ SEBASTIEN**

*Web : [www.orgaya.com](http://www.orgaya.com)*

*Email : [contact@orgaya.com](mailto:contact@orgaya.com)*

*Gsm : 06.13.25.01.82*